

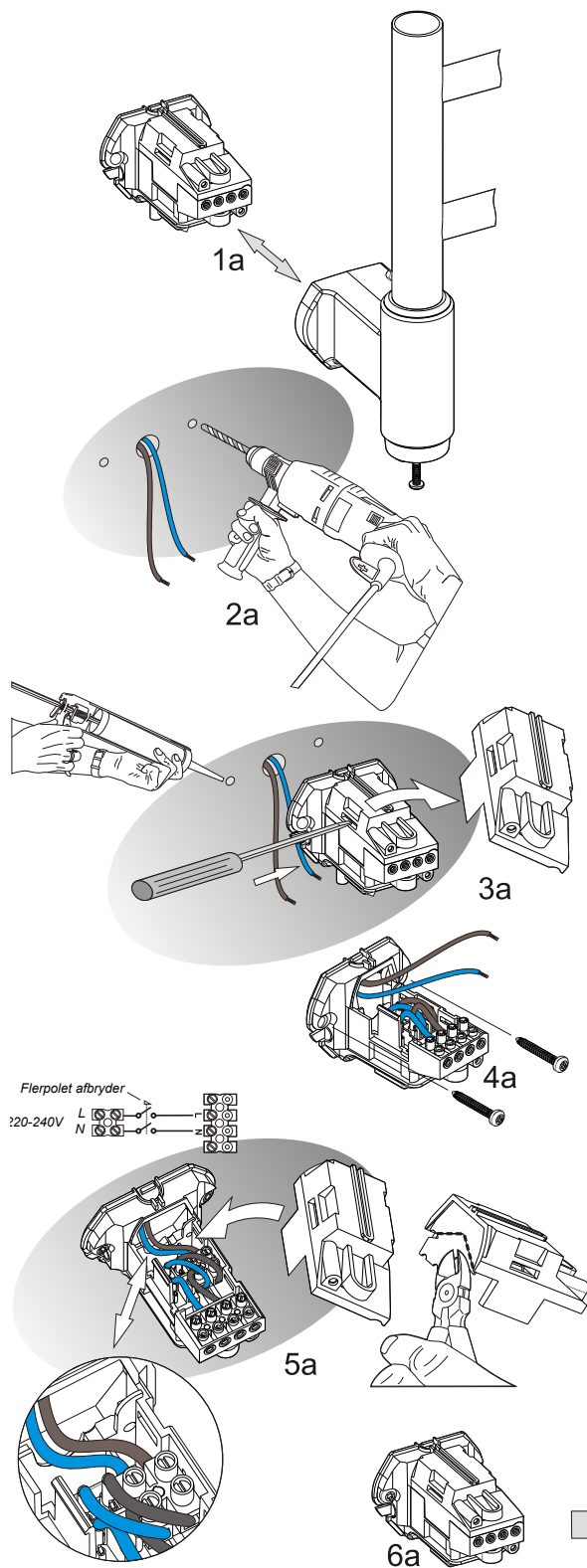
# Håndklædevarmere

# KRISS

Denne installationsvejledning gælder for modellerne: Flex 1 & U, Classic. Den viste model på tegningen er Flex U. Ikke alle størrelser har 3 beslag/fester. *Oplev detaljen*

DK/NO

## Skjult montering



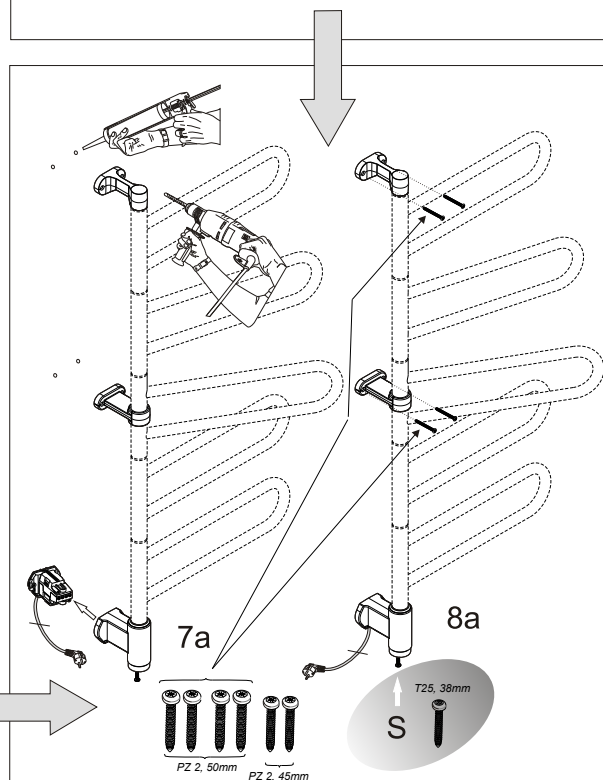
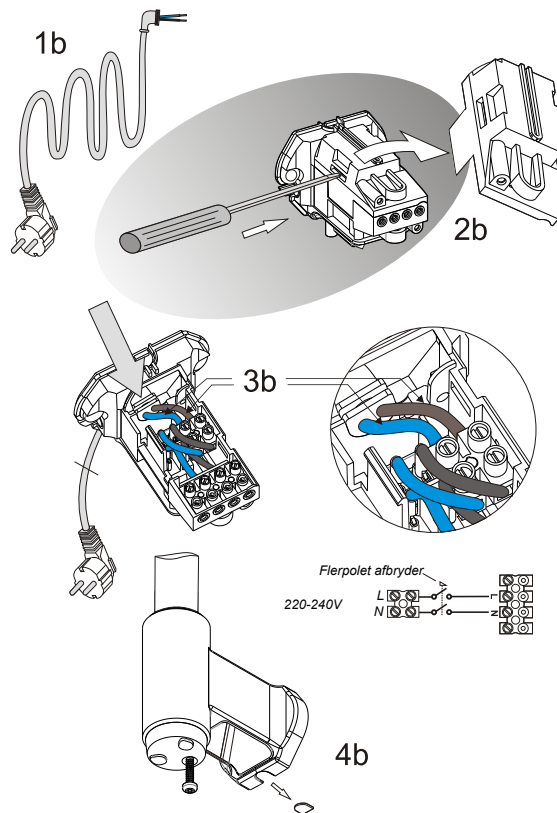
Overholder/Oppfylder



RoHS

## Synlig montering

med kabel og stikprop/støpsel.



**OBS!**

Installationen skal altid følge gældende lovgivning.

Vi anbefaler at man rådfører sig med en autoriseret el-installatør.

Installationen skal overholde gældende lovgivning for el-installationer.

Vi anbefaler, at man rådfører sig med en autoriseret el-installatør.

### **Skjult el-tilslutning:**

1. Træk koblingsdåsen/-huset ud af det nederste beslag/feste og brug den i første omgang som en boreskabelon/mal (se fig. 1a & 2a).
2. Forsegl/tett skruehullerne med silikone eller en anden egnet tætningsmasse for at hindre at fugt trænger ind i væggen.
3. Løsn dækslet/lokket på koblingsdåsen/-huset ved hjælp af en skruetrækker. Vær forsigtig med ikke at ødelægge plasten (se fig. 3a).
4. Skru koblingsdåsen/-huset fast med skruer, der passer til vægmaterialet - de medleverede skruer er ikke nødvendigvis de bedst egnede til netop din væg (se fig. 4a).
5. Tilslut el-kablet (220V 50Hz) i terminalen/plinten som vist på fig. 5a. Vær sikker på, at ledningerne ikke bliver klemmt, når dækslet/lokket sættes på plads. Hvis der kræves yderligere plads til ledningerne, kan der klippes langs den stiplede linje på dækslet/lokket med en tang (se fig. 5a).
6. Den/det monterede koblingsdåse/-huset kan nu bruges som støtte for den videre montering af Flex 1.
7. Skub håndklædevarmerens nederste beslag/feste (se fig. 7a) ind over den/det vægmonterede koblingsdåse/-huset og brug den til at støtte håndklædevarmeren, mens der sættes mærker til de øvrige beslagshuller/festehuller. Vær omhyggelig med at få beslagene/festerne rettet ind i lod/lodd, før der sættes mærker og bores huller. Husk at enkelte modeller har et tredje midterbeslag/centerfeste.
8. Løft håndklædevarmeren af. Sørg for at dække koblingsdåsen/-huset, så der ikke falder borespåner/-spon ned på den/det. Bor de opmærkede huller og forsegl med silikone eller anden egnet tætningsmasse.
9. Skub håndklædevarmerens nederste beslag/fester (se fig. 7a) ind over den/det vægmonterede koblingsdåse/-huset igen og brug den/det til at støtte håndklædevarmeren, mens de øvrige beslag/fester skrues fast.
10. For at låse det nederste beslag/festet fast på koblingsdåsen/-huset, benyttes den medleverede skrue markeret med S på fig. 8a (Torx25, 38mm, rustfrit stål). Skru den fast med hånden! **OBS! Vær forsigtig med ikke at overskrue denne skrue, da det vil medføre at gevindet/tråden i plasten ødelægges. Benyttes en anden skrue end den medleverede, bortfalder garantien på produktet!**

### **Tilslutning med synligt kabel**

- A. Brug kun det kabel som medleveres din Flex (se 1b). Kablet er specialfremstillet til koblingsdåsen/-huset.
- B. Løsn dækslet/lokket på koblingsdåsen/-huset ved hjælp af en skruetrækker. Vær forsigtig med ikke at ødelægge plasten (se fig. 2b).
- C. Træk el-kablet (220V 50Hz) i pilens retning og tilslut/plugg det i terminalen/plinten som vist på fig. 3b.
- D. Frigør/løsne tappen/brytebrikken i beslaget/festet med en tang (se fig. 4b) for at gøre plads til kablet. Følg derefter ovennævnte punkter 2 - 4, samt derefter 6-10 for at fuldføre installationen.

### **Classic:**

Classic leveres med 2 beslag/fester til brug foroven. Hvis man ønsker at gøre Classic svingbar, skal man kun montere 1 beslag/feste øverst på den lodrette del af stangen over det nederste beslag/feste.


### **OBS**

Må kun monteres lodret med reguleringen nederst, som vist på fig. 7a og 8a.

Håndklædevarmeren er beregnet til at varme tekstiler vasket i vand eller mild sæbe/såpe.

For at undgå fare for små børn, bør håndklædevarmerens nederste del placeres over 600mm fra gulvet.

Hvis el-kablet eller tilhørende stik/støpsel er beskadiget, må man ikke selv udskifte/erstatte eller reparere ledningen, men skal rette henvendelse til det sted, man har købt produktet eller til autoriseret el-installatør.

Håndklædevarmeren er markeret med  (dobbelt-isoleret), og skal ikke forbindes til jord. I henhold til tillæg A2 i EN 60335 standarden skal følgende iagttages/observeres: Dette apparat er ikke beregnet til brug af personer, der ikke besidder den fornødne viden/kunnskap eller fysiske kapacitet til at betjene det. Børn må ikke lege med apparatet.